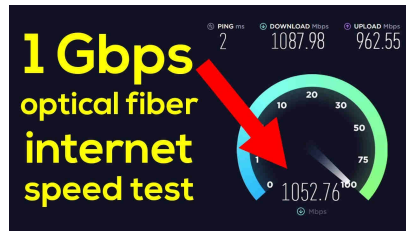
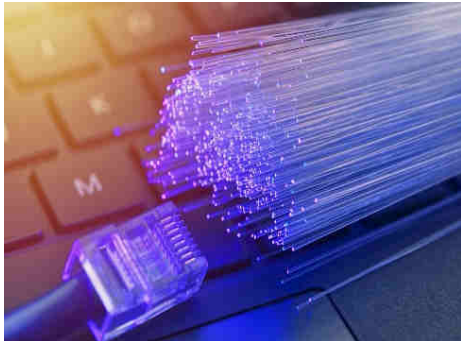


Glasfasernetz Fislisbach Internet-Streaming-Gamen-Homeoffice



*Leistungsstarke und attraktive Angebote von den fünf
Anbietern auf unserem Netz.*



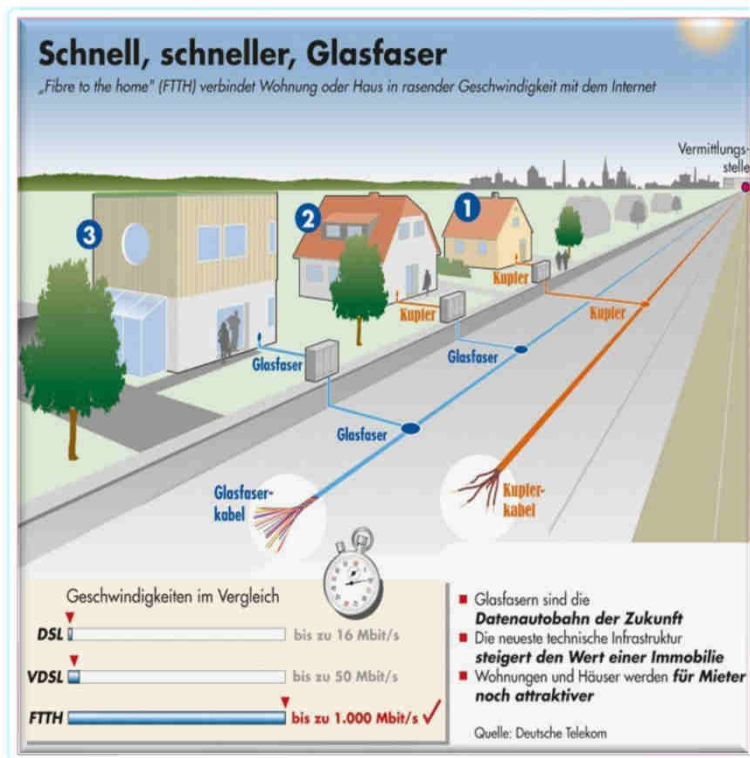
*Preise und Angebote finden Sie direkt beim Anbieter!
Wenn Sie Beratung wünschen in Bezug auf die Anbieterwahl,
stehen wir gerne zur Verfügung.*

Merkmale und Vorteile eines Glasfaseranschlusses

- Bis zu 1 Gbit/s Bandbreite in Ihrer Wohnung verfügbar.
- Gleiche Leistungen beim Senden und Empfangen (up-/download).
- Höchste Zuverlässigkeit / Zukunfts-orientiert.
- Surfen, Streamen, Live TV, Radio, Telefon, Gamen: Alles über einen einzigen, sehr leistungsstarken Anschluss!
- Attraktive & günstige Kombi-Angebote. Support durch die Elektra.

Siehe auch Informationen unter: www.elektra-fislisbach.ch -> Bereich Glasfasernetz
oder erfragen Sie Detail-Informationen /-Unterlagen unter
E-Mail: info@elektra-fislisbach.ch oder über Tel. 056 470 22 41

Der grosse Nutzen eines Glasfaseranschlusses



Was in anderen Gemeinde angekündigt wird, gibt es in Fislisbach schon seit mehr als 15 Jahren. Die Elektra Fislisbach baut das Glasfasernetz kontinuierlich aus und ermöglicht darüber hochqualitative Multimedia-Services. Sehr viele Kunden profitieren bereits davon. Ein Glasfasernetzanschluss bietet grosse Vorteile gegenüber einem konventionellen Netzanschluss. Das bringt auch bei Ihnen einen grossen Nutzen.

Kann meine Liegenschaft ans Glasfasernetz angeschlossen werden?

- Möglicherweise ist Ihre Liegenschaft ganz oder teilerschlossen, schauen Sie unter www.elektra-fislisbach.ch -> Glasfasernetz. Prüfen Sie dort ob Ihre Liegenschaft bereit ist für eine Nutzung.
- Sollte Ihre Liegenschaft noch nicht bereit sein, klären wir gerne für Sie ab, ob und bis wann ein Anschluss realisiert werden kann. Nehmen Sie mit uns Kontakt auf.

Für was kann das Glasfasernetz auch genutzt werden?

- Sie brauchen eine schnelle Verbindung von einem Ort zu einem anderen Ort in Fislisbach!
- Sie benötigen eine hochsichere Verbindung aus Fislisbach zu einem Ort irgendwo in der Schweiz!
- **Weitere Möglichkeiten**
 - Private Netze und Verbindungen
 - Ersatz von analogen Leitungen
 - M2M (Maschine to Maschine) Verbindungen
 - IoT (Internet of Things) Verbindungen
 - Auslesen von Messgeräten, z.B. Strom und andere Zähler